

# ULTRA HS/HX



Pompe centrifughe multistadio verticali. Adatte alla movimentazione di liquidi non carichi; sistemi di pressurizzazione; irrigazione; acque potabili o con glicole in soluzione; trattamento acque; industria alimentare; riscaldamento e condizionamento; sistemi di lavaggio.

Stainless steel multistage vertical pumps. Pumping of clean non-loaded fluids; pressurizing system; irrigation; drinking and glycol water; water treatment; food industry; heating and air conditioning; washing system.

Bombas centrífugas multietapas verticales. Bombeo de líquidos químicamente y mecánicamente no agresivos; sistemas de presurización; riego; agua potable o con glicol; tratamientos del agua; industria alimenticia; calefacción y refrigeración; sistemas de lavado.

Pompes centrifuges multicellulaires verticales. Pompage d'eaux propres non chargées; groupes de surpression; irrigation; eau potable ou solution de glycol; traitement des eaux; industrie alimentaire; chauffage et climatisation; stations de lavage auto.

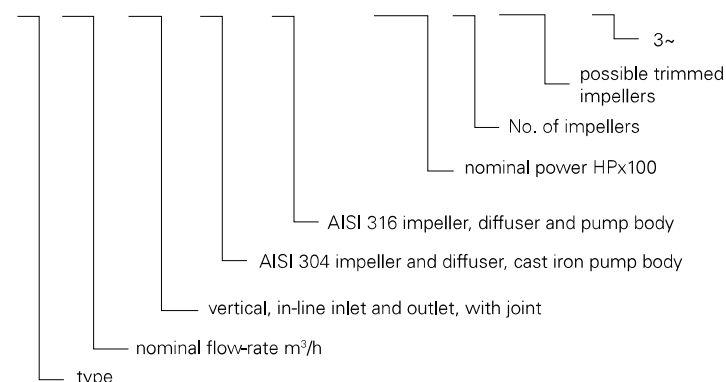
## CARATTERISTICHE COSTRUTTIVE / CONSTRUCTION FEATURES CARACTERÍSTICAS CONSTRUCTIVAS / CARACTÉRISTIQUES D'EXÉCUTION

<b>Corpo pompa</b> <b>Pump body</b> <b>Cuerpo bomba</b> <b>Corps de pompe</b>	HS: ghisa / cast iron / fundición / fonte GJL-250 HX: EN 1.4401 / AISI 316
<b>Supporto motore</b> <b>Motor bracket</b> <b>Soporte motor</b> <b>Support moteur</b>	ghisa cast iron fundición fonte
<b>Piatto portatenuta</b> <b>Seal plate housing</b> <b>Plato apoyo sello</b>	HS: EN 1.4301 / AISI 304 HX: EN 1.4401 / AISI 316
<b>Plaque garniture mécanique</b> <b>Giranti, diffusori, camicia</b> <b>Impellers, diffusers, shell</b> <b>Rodetes, difusores, camisa</b> <b>Turbines, diffuseurs, chemise</b>	HS: EN 1.4301 / AISI 304 HX: EN 1.4401 / AISI 316
<b>Albero pompa</b> <b>Pump shaft</b> <b>Eje bomba</b> <b>Arbre pompe</b>	HS: EN 1.4057 / AISI 431 HX: EN 1.4460 / AISI 329
<b>Tenuta meccanica</b> <b>Mechanical seal</b> <b>Sello mecánico</b> <b>Garniture mécanique</b>	carburo di silicio / grafite / EPDM silicon carbide / graphite / EPDM carburo de silicio / grafito / EPDM carbure de silicium / graphite / EPDM
<b>Temperatura ambiente</b> <b>Ambient temperature</b> <b>Temperatura del ambiente</b> <b>Température ambiante</b>	max 40° C
<b>Temperatura del liquido</b> <b>Liquid temperature</b> <b>Temperatura del liquido</b> <b>Température du liquide</b>	-15 ÷ +120 °C
<b>Pressione max di esercizio</b> <b>Max operating pressure</b> <b>Presión max de trabajo</b> <b>Pression max de fonctionnement</b>	25 bar
<b>Guarnizione corpo pompa</b> <b>Pump body gasket</b> <b>Guarniciones cuerpo bomba</b> <b>Joint corps de pompe</b>	EPDM

## MOTORE / MOTOR / MOTOR / MOTEUR

<b>Motore 2 poli a induzione</b> <b>2 pole induction motor</b>	3~ 220/380V-60Hz P ≤ 4kW, size B14 3~ 380/660V-60Hz P > 4kW, size B5
<b>Motor de 2 polos a inducción</b> <b>Moteur à induction à 2 pôles</b>	classe di efficienza IE3 / IE3 efficiency class clase IE3 / classe IE3
<b>Classe di isolamento</b> <b>Insulation class</b> <b>Clase de aislamiento</b> <b>Classe d'isolation</b>	F
<b>Grado di protezione</b> <b>Protection degree</b> <b>Grado de protección</b> <b>Protection</b>	IP55

## U 35 H S / X - 750/2 -2R T



## ULTRA HS/HX

## TECHNICAL DATA U 75

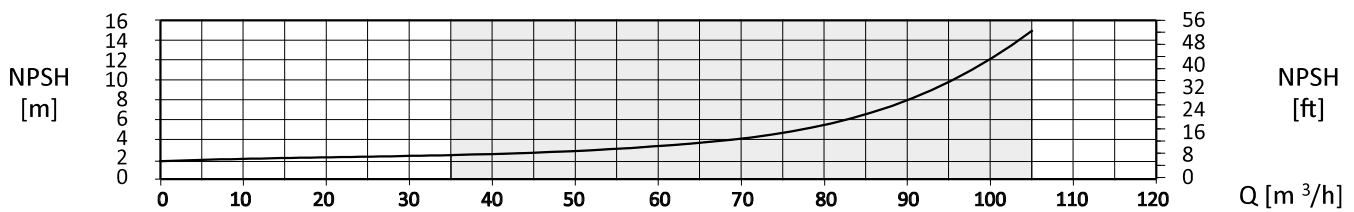
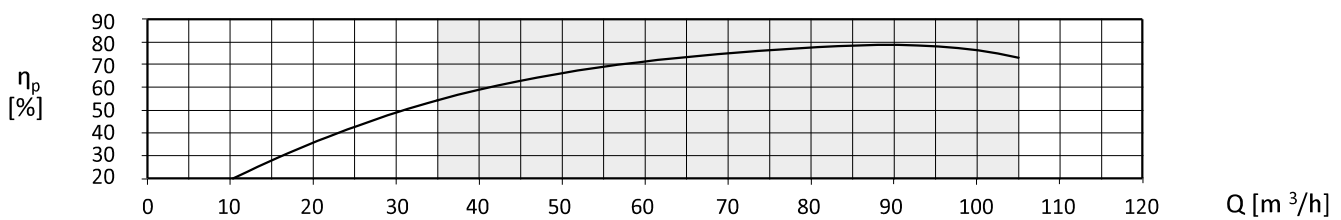
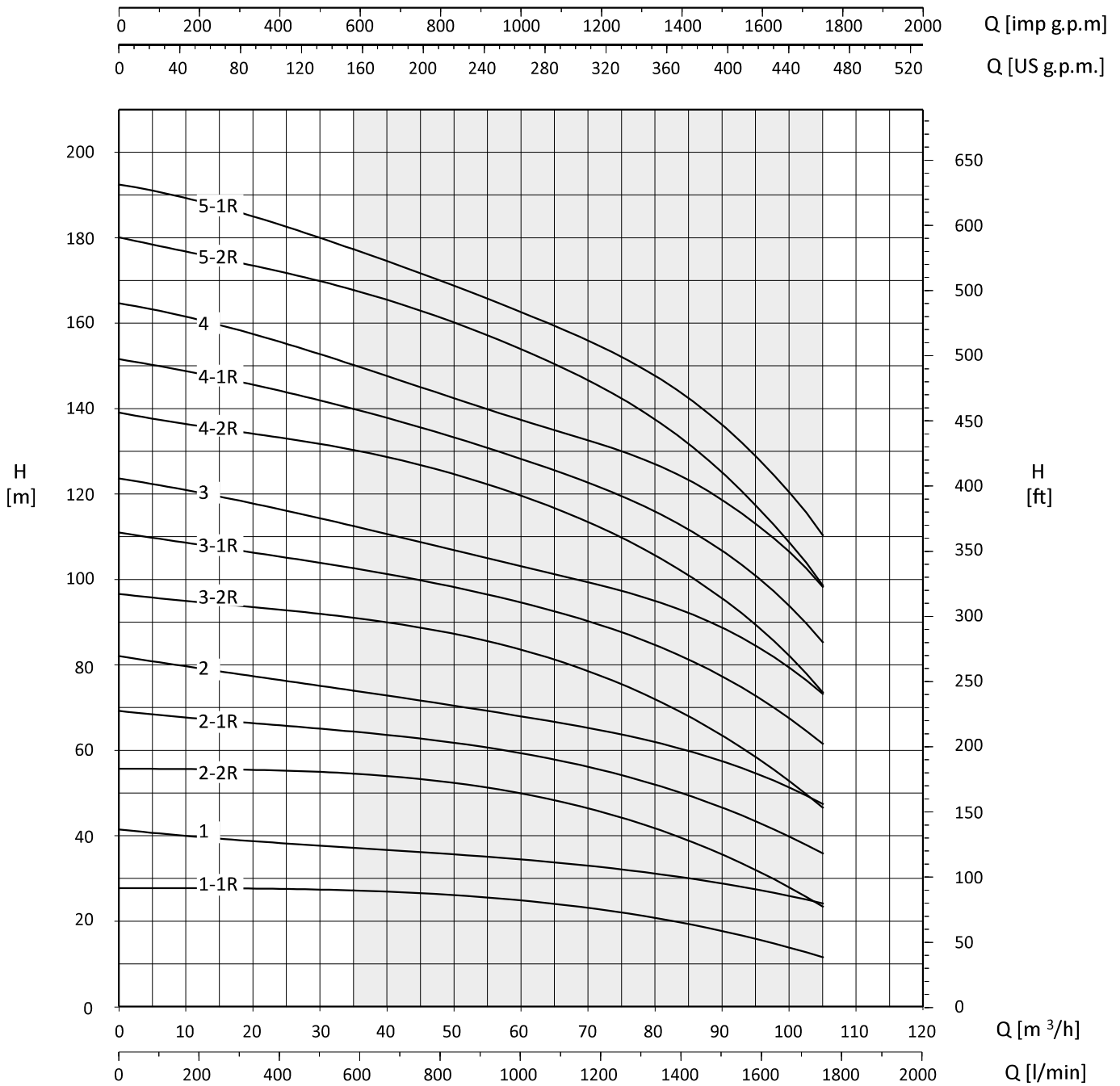
U 75... HS/HX	P2		A	Q (m <sup>3</sup> /h - l/min)									
				3~	0	36	43	50	54	65	72	86	93
			(HP)	(kW)	3x380 V 60 Hz	H (m)							
3~			3~	0	36	43	50	54	65	72	86	93	102
				0	600	717	833	900	1083	1200	1433	1550	1700
U 75....-1000/1-1RT	10	7,5	13,3	28,5	27,5	27	26	25,5	24	22,5	19	16,5	13
U 75....-1500/1T	15	11	19,7	41	37	36	35,5	35	33,5	32,5	30	28,5	25,5
U 75....-2000/2-2RT	20	15	26,3	57	55	53,5	52,5	51,5	48,5	45,5	38	33,5	26,5
U 75....-2500/2-1RT	25	18,5	32,1	69	64,5	63	61,5	60,5	58	55,5	49	45	38,5
U 75....-3000/2T	30	22	37,5	81,5	73,5	71,5	70	69	66,5	64,5	59,5	56	50
U 75....-3000/3-2RT	30	22	37,5	97	91	89	87	85,5	81,5	77,5	67	60,5	51
U 75....-4000/3-1RT	40	30	51,5	111	102,5	100	98	96,5	92,5	89,5	80,5	75	65,5
U 75....-4000/3T	40	30	51,5	123	112	109	106,5	105	101,5	99	91,5	86	77,5
U 75....-5000/4-2RT	50	37	63,3	139,5	130	127	124,5	122,5	117	112,5	99,5	92	79
U 75....-5000/4-1RT	50	37	63,3	151,5	139,5	136	133	131	126	122	110,5	103	90,5
U 75....-6000/4T	60	45	76,7	164,5	149	145	142,5	140,5	135	132	122	115	103,5
U 75....-6000/5-2RT	60	45	76,7	180,5	167	163	160	157,5	151	145,5	130	120,5	105
U 75....-6000/5-1RT	60	45	76,7	192,5	176,5	172	168,5	166	159,5	155	141	132	116,5

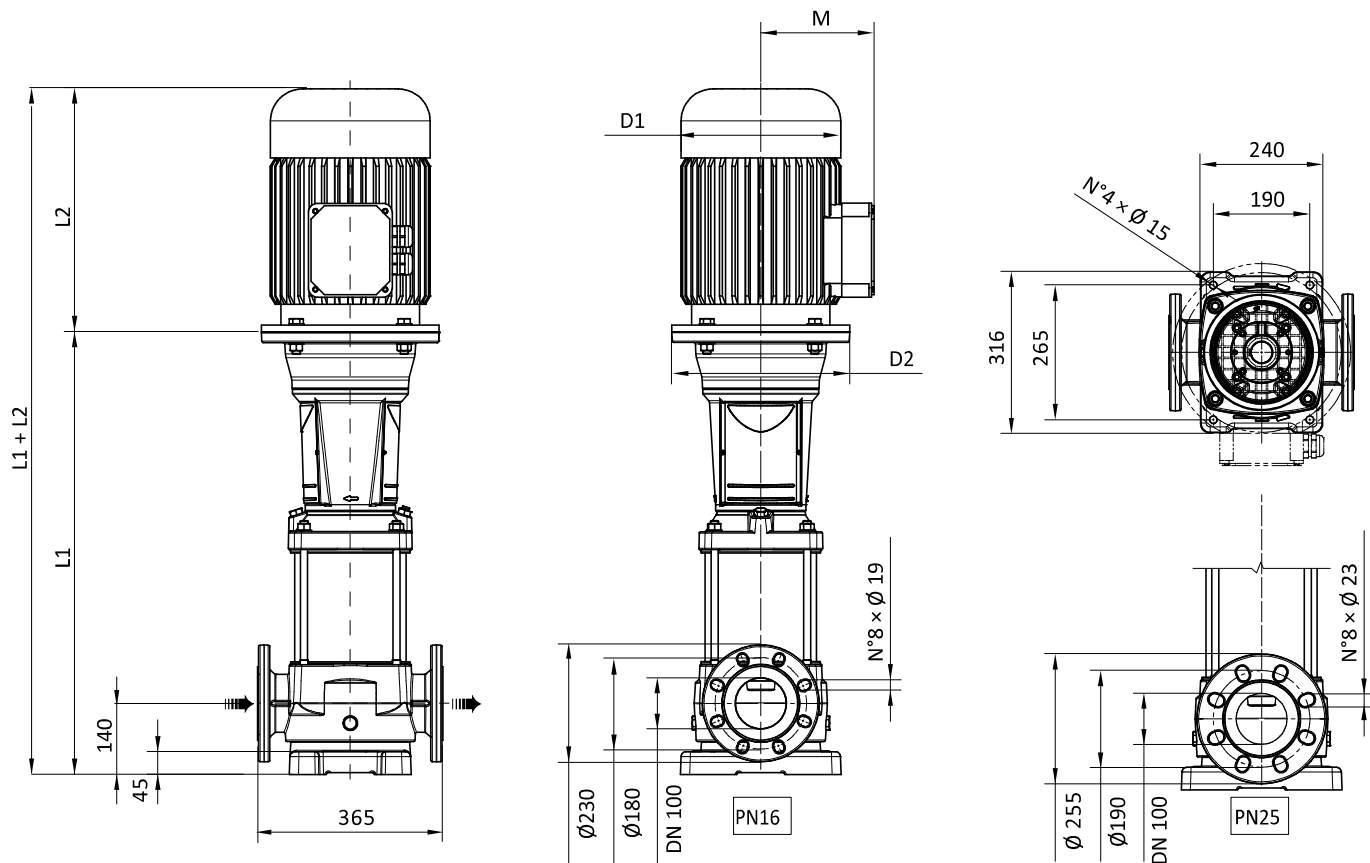
## TECHNICAL DATA U 90

U 90... HS/HX	P2		A	Q (m <sup>3</sup> /h - l/min)									
				3~	0	54	65	72	86	93	102	115	130
			(HP)	(kW)	3x380 V 60 Hz	H (m)							
3~			3~	0	54	65	72	86	93	102	115	130	141
				0	900	1083	1200	1433	1550	1700	1917	2167	2350
U 90....-1500/1-1RT	15	11	19,7	32,5	31	30,5	30	28	27	24,5	21	16	11,5
U 90....-2000/1T	20	15	26,3	45	40,5	38,5	37,5	35,5	34,5	33	30	25,5	21,5
U 90....-2500/2-2RT	25	18,5	32,1	64,5	62	60,5	59	55,5	53	48,5	41,5	31	22
U 90....-3000/2-1RT	30	22	37,5	77	71	68,5	66,5	63	60,5	57	50	40,5	32
U 90....-4000/2T	40	30	51,5	90,5	81,5	78,5	76	72,5	70,5	67	61,5	52,5	44,5
U 90....-5000/3-2RT	50	37	63,3	110,5	103,5	100,5	98,5	93	89,5	83,5	73,5	58,5	45,5
U 90....-5000/3-1RT	50	37	63,3	123	113	109	106	100,5	97	92	82,5	68	56
U 90....-6000/3T	60	45	76,7	136	122,5	117,5	114	108,5	105,5	101	92	78,5	67
U 90....-6000/4-2RT	60	45	76,7	155,5	144,5	139,5	136	129	124	117	104	84,5	67,5

# 75 HS/HX

MULTIGIRANTI / MULTISTAGE / MULTICELLULARE / MULTICELLULAIRES / MULTICELLULAIRE





The pump is supplied without counterflanges (optional accessories, including bolts and joints)

U 75... HS/HX	MOTOR		DIMENSIONS (mm)						Kg		
	kW	Dim	L1	L2	M	D1	D2	L1+L2	Pump	Motor	Electric Pump
U 75...-1000/1-1RT	7,5	132	550	380	172	220	170	930	61	73	134
U 75...-1500/1T	11	160	737	505	192	256	300	1242	81	120	201
U 75...-2000/2-2RT	15	160	829	505	192	256	300	1334	85,5	132	217,5
U 75...-2500/2-1RT	18,5	160	849	600	265	315	350	1449	88,5	150	238,5
U 75...-3000/2T	22	180	849	620	265	315	350	1469	88,5	205	293,5
U 75...-3000/3-2RT	22	180	941	620	265	315	350	1561	93	205	298
U 75...-4000/3-1RT	30	200	941	661	265	315	350	1602	93	250	343
U 75...-4000/3T	30	200	941	661	265	315	350	1602	93	250	343
U 75...-5000/4-2RT	37	200	1033	661	265	315	350	1694	97,5	270	367,5
U 75...-5000/4-1RT	37	200	1033	661	280	360	350	1694	98	270	368
U 75...-6000/4T	45	225	1033	710	280	360	350	1743	98	315	413
U 75...-6000/5-2RT	45	225	1131	710	310	400	400	1841	105,5	315	420,5
U 75...-6000/5-1RT	45	225	1131	710	310	400	400	1841	105,5	315	420,5